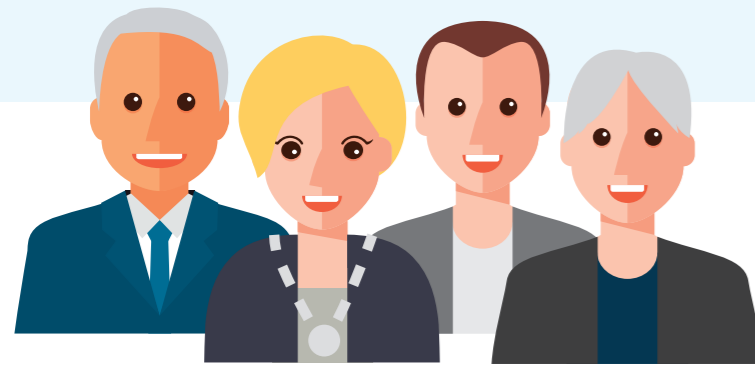


BEGROTING



2025 IN WOORD EN BEELD

De begroting is het huishoudboekje van de gemeente. U ziet in dit overzicht welke inkomsten de gemeente Wijk bij Duurstede in 2025 heeft en waar het geld volgend jaar naartoe gaat.

Met het nemen van verschillende maatregelen heeft de gemeente voor 2025 een sluitende begroting. Hierin blijft er aandacht voor de vitaliteit van onze gemeente, o.a. bij gezondheid, duurzaamheid en voldoende geschikte woningen.

De druk op de gemeentelijke financiën blijft groeien, helemaal vanaf 2026. Dat komt door veel bezuinigingen van het Rijk en door toenemende kosten voor Jeugdzorg. Voor de jaren 2026 t/m 2028 is er nu nog een fors negatief saldo. We gaan de komende periode in gesprek met de raad over het te volgen proces, om voor de periode 2026 en verder ook een sluitende begroting te kunnen presenteren.

Wilt u meer lezen? De complete begroting staat op www.wijkbijduurstede.nl/financien-en-jaarstukken.

WAAR KOMT HET GELD VANDAAN?

IN-KOMSTEN

67,2 MILJOEN

De totale inkomsten voor 2025 zijn begroot op € 67,2 miljoen.

46,8 MILJOEN

Het grootste deel krijgen we van het Rijk.

20,4 MILJOEN

De rest krijgen we uit lokale heffingen en andere inkomstenbronnen.

LOKALE HEFFINGEN

| | |
|--------------------------------|---------------|
| Onroerende Zaakbelasting (OZB) | € 6.9 miljoen |
| Afvalstoffenheffing | € 3.6 miljoen |
| Rioolheffing | € 2.7 miljoen |
| Leges | € 1.4 miljoen |

TOTAAL € 14.6 miljoen

ANDERE INKOMSTEN € 5.8 miljoen

HOEVEEL BETAAL IK IN 2025 AAN:

| | |
|---------------------|---------|
| OZB eigenaren* | € 521,- |
| Rioolheffing | € 253,- |
| Afvalstoffenheffing | € 347,- |

(gemiddeld bedrag)

* op basis van een gemiddelde WOZ-waarde van € 437.000,- (waarde 2023/2024)

UIT-GAVEN

WAAR GAAT HET GELD NAARTOE?

| | Totaal gemeente | Per inwoner |
|---|---------------------|----------------|
| JEUGD EN ONDERWIJS | € 12.034.191 | € 503 |
| Jeugdzorg | € 8.983.841 | € 375 |
| Onderwijs | € 3.050.350 | € 127 |
| ZORG & WELZIJN | € 19.208.978 | € 802 |
| Maatschappelijke ondersteuning | € 5.184.790 | € 217 |
| Gezondheid | € 5.026.972 | € 210 |
| Participatie | € 8.997.216 | € 376 |
| BEHEER OPENBARE RUIMTE EN MILIEU | € 11.399.626 | € 476 |
| Afvalverwijdering en riolering | € 4.852.861 | € 203 |
| Beheer openbare ruimte en milieu | € 6.546.765 | € 273 |
| ECONOMIE, BEHEER, STADSPROMOTIE EN TOERISME | € 821.336 | € 34 |
| RUIMTELIJKE ORDENING, WONEN, GEBIEDSONTWIKKELING EN MOBILITEIT | € 4.449.837 | € 186 |
| Ruimtelijke ordening, wonen en verkeer | € 2.789.416 | € 116 |
| Grondzaken, inclusief werklocaties | € 1.660.421 | € 69 |
| SPORT, CULTUUR & ERFGOED | € 2.499.446 | € 104 |
| DUURZAAMHEID | € 711.642 | € 30 |
| VEILIGHEID EN HANDHAVING | € 2.727.688 | € 114 |
| BEDRIJFSVOERING EN FINANCIËN | € 13.366.968 | € 558 |
| Gemeentelijke organisatie | € 9.323.012 | € 389 |
| Bedrijfsvoering, financiën en overig | € 4.043.956 | € 169 |
| EINDTOTAAL | € 67.219.712 | € 2.807 |