



# Stadshaven: een aantrekkelijke haven voor iedereen

20 april 2023





**Welkom!**





## Waarom?

- **Doel:** actualiseren van het bestemmingsplan (BP) Stadshaven uit 2010 als gevolg van eerdere besluitvorming door de raad en college. Onderdeel Beeldkwaliteitsplan is toegevoegd
- **Budget:** afhankelijk van besluitvorming raad
- **Tijd:** ter inzage bestemmingsplan vóór juli 2023
- **Resultaat:** een bestemmingsplan dat aansluit bij de eerdere besluitvorming en zorgvuldige integrale afweging



# Programma

**Doel van deze bijeenkomst:** samen de juiste sfeerbeelden voor het gebied zoeken zodat we een realistisch en haalbaar beeldkwaliteitsplan (BKP) kunnen maken voor de Stadshaven.

## Programma:

19.40 uur: uitleg programma en doel van de avond door Jolande Blok

19.50 uur: toelichting van Mattijs Loor (SAB) over wat een beeldkwaliteitsplan is en waarom dit belangrijk is voor het bestemmingsplan Stadshaven

20.00 uur: hoe maken we samen het beeldkwaliteitsplan? Uitleg door Jolande

20.10 uur-21.00 uur: aan de slag!

- Op elke tafel 3 moodboards met verschillende sfeerbeelden & een inrichtingsschets
- Samen in gesprek over de volgende vragen, onder leiding van de tafelvoorzitters:

*Wat vind je goed aan dit sfeerbeeld?*

*Wat vind je niet goed aan dit sfeerbeeld?*

*Wat mis je nog?*

21.00 uur: afsluiting van de avond door Jolande Blok en wethouder Jeroen Brouwer



Schrijf je meningen en ideeën  
op tafel!



# SAB adviseurs in ruimtelijke ontwikkeling

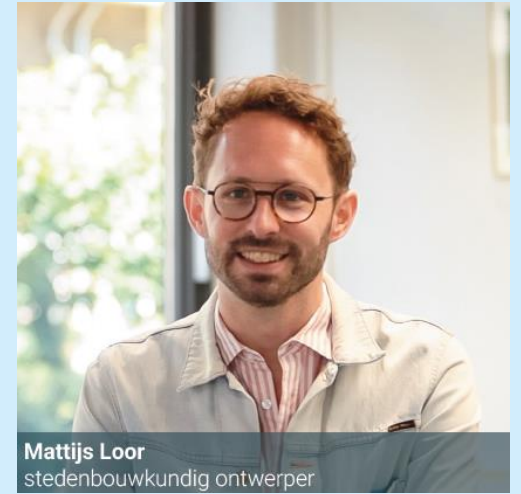
Multidisciplinair ontwerp- en adviesbureau

Planologie: bestemmingsplannen, visies,

Milieu: onderzoeken bestemmingsplan,

Ecologie: advies en onderzoek,

**Ontwerp: landschap, stedenbouw, openbare ruimte**



# BKP en inrichtingsschets

## Beeldkwaliteitsplan:

Randvoorwaarden voor ruimtelijke kwaliteit, denk aan vormgeving, materiaalgebruik en kleuren van (drijvende) gebouwen en openbare ruimte, bepaalt mede de sfeer van een gebied.

op het erf. Het boerenerf heeft een afwijkende uitstraling qua bebouwing en openbare ruimte vergeleken met de rest van van fase 2.

De twee vrijstaande woningen aan de dijk hebben een luxe karakter met de uitstraling van landelijke hoofdhuizen. De woningen op het achtergelegen erf zijn vormgegeven als schuurachtige volumes met houten gevelbekleding en zijn hierdoor onderschikt aan de hoofdhuizen.

### Uitgangspunten buitenruimte

De buitenruimte is informeel van aard en sluit aan bij de karakteristieken van een boerenerf. Het toegangslaantje heeft een landelijke uitstraling en is bij voorkeur uitgevoerd in kasseien of in klinkers met afwijkende uitstraling dan de rest van fase 2.

In het midden van erf bevindt zich een pleintje waar de schuurachtige volumes rondom zijn gepositioneerd. Dit pleintje in combinatie met een groene ruimte stimuleert ontmoeting en biedt ruimte voor (gezamenlijke) activiteiten.

Om aan te sluiten op de karakteristieken van een boerenerf, wordt het gehele erf wordt omzoomd door een windsingel met bomen. Het type boom dient nader bepaald te worden in het beplantingsplan.

De erfafscheidingen worden groen en vormen met alle kavels een eenheid.

Het boerenerf is hierdoor autovrij, hetgeen de verblijfskwaliteit bevordert. Het erf is wel toegankelijk voor nooddiensten.



# BKP en inrichtingsschets

## Inrichtingsschets:

Hoofdopzet van de inrichting van de openbare ruimte rondom de haven, inclusief de aansluitingen op of overgangen naar omliggende gebieden.

Zeer op hoofdlijnen, uitwerking volgt in vervolgstappen, afhankelijk van politieke keuzes.





# Basiskaart inrichting

## Uitgangspunten uit bestemmingsplan:

- Uitbreiden parkeerterrein en camperplaatsen
- Toevoegen drijvende horeca
- Toevoegen sanitairgebouw
- Aanpassing steigers t.b.v. passantenhaven (al vergund)

Daarnaast samen bespreken wat er al is in het gebied en wat realistische kansen voor de toekomst zijn.

Provincie levert ook input, waar het gaat om toerisme en erfgoed. RWS en Waterschap beoordelen plannen.

Startpunt voor inrichtingsschets, input gewenst.





# Moodboards

Gebaseerd op drie 'extreme denkrichtingen', combinaties zijn goed denkbaar.

Gaan over gebouwen (sanitairgebouw), horecapaviljoen, openbare ruimte, en 'signing' (bordjes en borden).

Deze elementen vormen samen de sfeer van het gebied.

Gedachten over de moodboards / afbeeldingen zijn input voor het BKP, wij proberen daar in vervolgproces een samenhangend geheel van te maken.



# Denkrichting 1: zichtbaar duurzaam

Gebouw



Horeca

Openbare ruimte



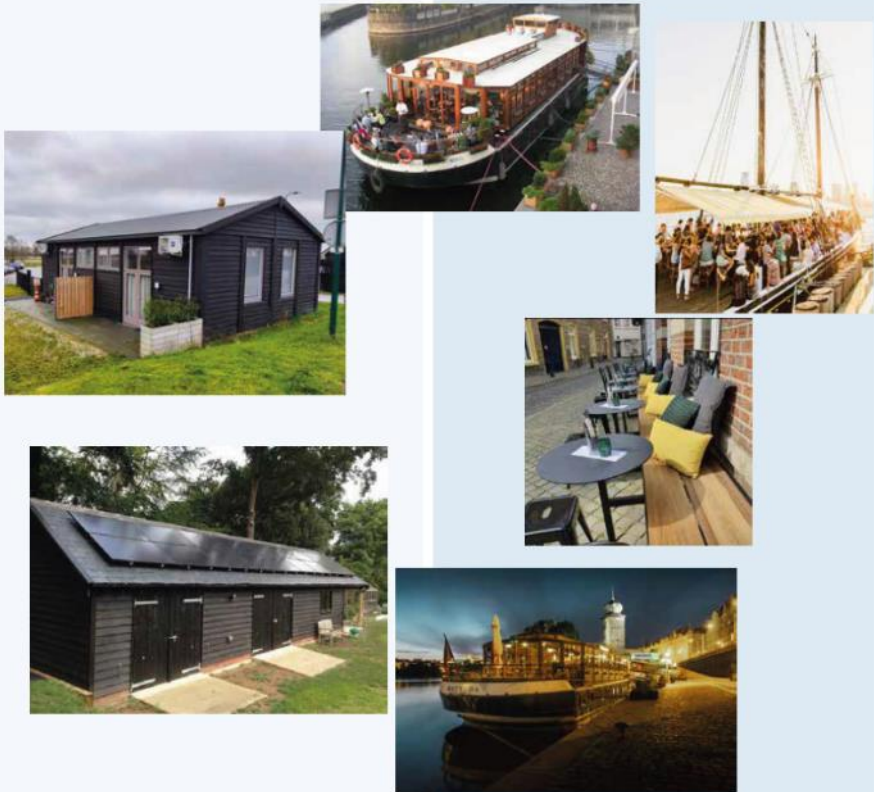
Signing





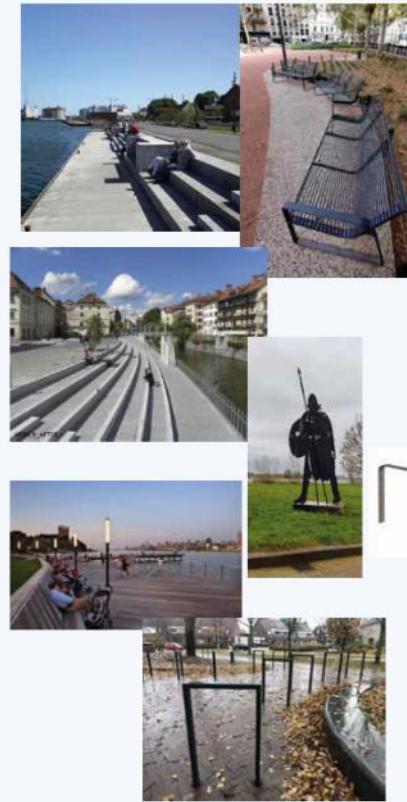
# Denkrichting 2: eenduidig

Gebouw



Horeca

Openbare ruimte



Signing



# Denkrichting 3: accent

Gebouw



Horeca



Openbare ruimte



Signing







**Bedankt voor vandaag!**