



Stadshaven

Thema avond over concepten inrichtingsschets
en beeldkwaliteitsplan in samenhang met
bestemmingsplan

26 juni 2023



Welkom!





Opzet

- 19.05: Opzet van de avond
- 19.15: Korte plenaire presentatie
- Terugkoppeling inrichtingsschets & beeldkwaliteitsplan
 - Globale doorkijk naar bestemmingsplan
- 19.30: In twee groepen uiteen (na 30 min wisselen)
- Groep beeldkwaliteitsplan
 - Groep bestemmingsplan
- 20.30: Afsluiting en vervolg



Opbrengst 20 april op hoofdlijnen

BKP

- Rustig en ontspannen gebied als contrast met binnenstad
- Geen felle kleuren of opvallende materialen
- Voorkeur voor hout en zwart staal, eenvoudige gebouwen, optie groene daken
- Aansluiten bij de omgeving (qua signing en inrichting)
- Diverse alternatieven voor horecavaarttuig aangedragen: tram, tent, vogelkijkstation, historisch schip

Inrichtingsschets

- Goede overgangen naar binnenstad (ook rolstoeltoegankelijk)
- Parkeerterreinen vergroenen
- Havenweg meer verblijfskarakter en minder doorgaande weg
- Meer natuurlijk karakter, ruimte voor ommetjes, buitensport, spel, etc.
- Positie campers en toiletgebouw ter discussie

Karakter van het gebied

- Rustig en ontspannen gebied als contrast met binnenstad
- In hoofdlijnen aansluitend bij al aanwezige elementen en eerdere ontwerpen en visies (bijv. Herinrichting 2003, Grondmij)
- Meer nadruk op groen (niet alleen strak gemaaid gras) en ruimte voor ontspanning in het gebied zelf
- Meer verbonden met de omgeving (binnenstad, Lekdijk)



Inrichtingsschets



Legenda

- | | | | |
|--|---|--|--|
| | asfaltweg (bestaand) | | bebouwing |
| | standaard betonstraatsteen parkeerterrein t. | | stadsmuur |
| | betonpaden bestaand en nieuw g. | | sanitairgebouw gecombineerd met afvalstation passanten f. |
| | parkeervakken uit open bestrating t. | | steigers en vlonders i. s. |
| | klinkerbestrating als verbinding met binnenstad b. q. | | vaartuig t.b.v. horeca e. |
| | verbeterde toegang parkeerterrein oost g. | | TOP-informatiezuil (2x) a. |
| | Havenweg gekleurd asfalt met patroon en belijning Lekdijk p. | | camperplaatsen o. |
| | evenemententerrein (incl. podiumlocatie) | | fietsparkeren g. |
| | halfverharde wandelpaden en betonnen treden m. | | |
| | ruig, bloemrijk grasland (extensief maaien) l. | | |

CONCEPT d.d. 6 juni 2023

BKP openbare ruimte



Basisprofiel 'breed' in BKP Sterke Lekdijk als inspiratiebron



Gekleurd asfalt met reliëf (streetprint) versterkt karakter als verblijfsgebied en verbijzondert de Havenweg



Extensief beheerd bloemrijk grasland in rivierengebied, basis voor groen in het gebied



Voetpaden in verbinding met binnenstad: bruine klinkerbestrating aansluitend bij trottoirs binnenstad



Parkeerterreinen: bij herinrichting parkeervakken in open bestrating, lineaire structuur (voorbeeld: Struyk Verwo Hydro Lineo)



Intensiever beheerd groen bij entree binnenstad



Informele voetpaden in haven: halfverharding Komex of Graustabiol of vergelijkbaar, hoogwaterbestendig uitvoeren



Betonnen treden t.p.v. hoogteverschillen in struipaden



Betonpaden (m.u.v. oostzijde): hoogwaterbestendig uitvoeren, niet-standaard formaat (voorbeeld: Struyk Verwo Hydro Lineo)

- Uitgangspunten voor:**
- Type verhardingen (bij wijziging / toevoeging)
 - Inrichting en beheer groen

BKP openbare ruimte



Fietsenbeugels in zwartgrijs (passend bij vormgeving BKP Sterke Lekdijk)



Eén type toeristische wegwijzers voor de Stadshaven en de rest van Wijk bij Duurstede



Ge- en verbodsaanduidingen bij voorkeur geïntegreerd in andere elementen.



Voorbeeld afvalbak rivierzijde (op basis van standaard rolcontainer, in winter te verwijderen van betonvoet)



TOP-informatiezuil (2x in plangebied) volgens actuele vormgeving Provincie Utrecht



Niet gewenst: onsamenhangende en uiteenlopende borden



Voorbeeld bijpassend type afvalbak voor binnenstadside plangebied



Informatie en ge- en verbodsaanduidingen in eenduidige vormgeving en samenhang met BKP Sterke Lekdijk (rand bij voorkeur zwartgrijs in Stadshavengebied)



Niet gewenst: grote diversiteit aan afvalbakken (max. twee types toepassen, zie hiernaast)

Uitgangspunten voor:

- Inrichtingselementen (bankjes, vuilnisbakken, fietsennietjes)
- Signing (wegwijzers, TOP-info, overige informatie, ge- en verbodsaanduidingen)

Inrichtingsschets detail west



Inrichtingsschets detail oost





Evenementen		
Uitgangspunten	Opbrengsten	Onderzoek OBP
<ul style="list-style-type: none"> Ruimte creëren voor maximaal 10 maal per jaar een evenement op het terrein. 	<ul style="list-style-type: none"> Zorgen over geluid, grootte en frequentie van evenementen, ook in relatie tot eindtijd; Zorgen over parkeeroverlast tijdens evenement en gedurende op- en afbouw; Ideeën voor het terrein (rondje wandelen, yogaplek, etc.) 	<ul style="list-style-type: none"> Evenementen zijn al toegestaan; Evenementen gaan ingedeeld worden in categorieën: klein, middelgroot en groot; Onderzoek naar geluidbelasting op naastgelegen woningen; Per categorie regels ten aanzien van o.a. aantal, geluid, op- en afbouwdagen en eindtijd; Maximaal 10 evenementen.

Parkeren		
Uitgangspunten	Opbrengsten	Onderzoek OBP
<ul style="list-style-type: none"> Horeca heeft parkeerbehoefte. 	<ul style="list-style-type: none"> Verstening waar mogelijk zoveel mogelijk beperken; Kan van de parkeernorm worden afgeweken? Al dan niet op basis van een verkeers-/parkeervisie? 	<ul style="list-style-type: none"> Afwijken kan niet, parkeernota is geldend beleid; Onderzoek naar verkeer/parkeren, advies voor realisatie op oost; Uitstraling vastgelegd in BKP; Wens voor open bestrating voor parkeervakken (bij nieuwe plekken en bij onderhoud/herinrichting)

BKP bouwwerken



Bestaande situatie met een tweetal eenvoudige gebouwen in zwart hout en met hellende daken in de lengterichting, ondergeschikt in de beleving van het gebied



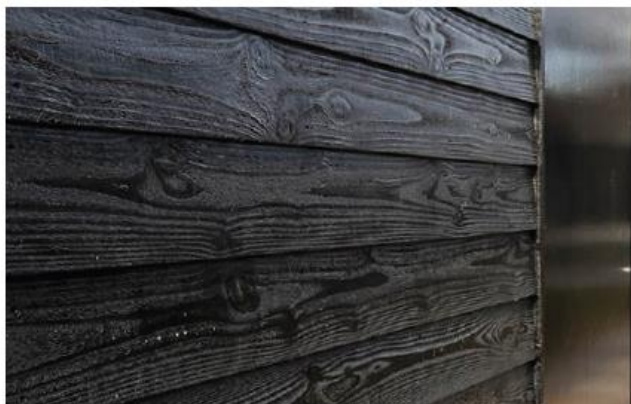
Houten gevel, hellend dak en kozijnen met een weinig opvallende, grijzige kleur



Samengesteld bouwvolume bij bestaande werf: verschillende rechthoekige volumes hebben een kap in de langrichting op onderling verschillende hoogtes



Voorbeeld van een nieuwbouwvolume passend bij de gebouwen in de stadshaven (dakbedekking wijkt af, leien niet gewenst)



Basis gevelmateriaal: gepotdekseld hout



Metalen gevel als alternatief, indien hout niet wenselijk is

Uitgangspunten voor:

- Vorm (gebouw en dak)
- Gevelcompositie
- Materiaalgebruik
- Kleur
- Detaillering



B&B loods		
Uitgangspunten	Opbrengsten	Onderzoek OBP
<ul style="list-style-type: none"> • Verwerken van onherroepelijke vergunning. 	<ul style="list-style-type: none"> • Zorgen over permanente bewoning. 	<ul style="list-style-type: none"> • Onherroepelijke vergunning verwerkt; • Regeling om permanente bewoning uit te sluiten.

Camperplaatsen		
Uitgangspunten	Opbrengsten	Onderzoek OBP
<ul style="list-style-type: none"> • Er wordt ruimte gecreëerd voor vijf camperplaatsen. 	<ul style="list-style-type: none"> • Camperplaatsen tasten rust aan; • Camperplaatsen onderbreken in het ontwerp zichtlijn naar de rivier en ook vanaf de rivier is het geen aantrekkelijk front; • Campers dragen bij aan de toeristisch-recreatieve functie van de Stadshaven; • Er is behoefte aan kwalitatief goede camperplaatsen. 	<ul style="list-style-type: none"> • Maximaal vijf camperplaatsen; • Alternatieve locatie, rekening houdend met zichtlijnen en nabij sanitaire voorziening; • Uitstraling en groene inpassing vastgelegd in BKP; • Regeling om permanente bewoning uit te sluiten; • Uitsluitend in laagwaterseizoen.



Sanitair		
Uitgangspunten	Opbrengsten	Onderzoek OBP
<ul style="list-style-type: none">• Sanitaire voorziening behouden.	<ul style="list-style-type: none">• Zorgen over uitstraling van huidige voorziening. Kan er meer eenheid worden gecreëerd?• Is een locatie op een minder in het oog springende plek mogelijk?• Kan de toiletgroep openbaar toegankelijk worden?	<ul style="list-style-type: none">• Alternatieve locatie overwogen, maar huidige locatie heeft de voorkeur (riool, locatie nabij haven én nu ook campers);• Haalbaarheid permanente voorziening wordt onderzocht;• Uitstraling van nieuwe voorziening vastgelegd in BKP.

BKP havenvoorzieningen



Bestaande kades: stalen damwand met stalen afwerking



Vlakte aansluiting bestrating op kaderand, verbodsteken geïntegreerd in kaderand



Vaste steiger met houten constructie



Drijfsteigers in eenduidige materialisering (type Inter Boat Atlantic, gelijk aan bestaande drijfsteigers Stadshaven)



Niet gewenst: nutsvoorzieningen te aanwezig op de steigers en niet geïntegreerd in het ontwerp



Nutsaansluitingen geïntegreerd in steigers

Uitgangspunten voor:

- Kades
- Steigers en drijfsteigers
- Nutsvoorzieningen



Aanlegsteigers		
Uitgangspunten	Opbrengsten	Onderzoek ontwerpbestemmingsplan
<ul style="list-style-type: none">• Vastleggen aantal ligplaatsen;• Aanlegsteiger aan de rivierkant wordt bestemd voor de aanleg van cruiseschepen.	<ul style="list-style-type: none">• Geluidsoverlast afkomstig van aggregaten, met name van cruiseschepen;• Zorgen over uitstoot schepen;• Diverse ideeën (podium op water, nieuwe steigers).	<ul style="list-style-type: none">• Actualisatie van huidige regeling;• Vastleggen van bestaand aantal ligplaatsen;• Regeling ten aanzien van cruise schepen (gedacht wordt aan max. aantal en max. lengte);• Verplicht laten gebruiken van walstroom kan niet, vanwege ontbreken walstroom.• Uitstraling vastgelegd in BKP.

BKP Vaartuigen



Voorbeeld van een traditioneel type schip dat zonder toevoegingen en opbouwen passend kan zijn als horecaschip



Vaartuig met eenvoudige hoofdvorm en symmetrische hoofdopzet, gevels van hout, metaal en glas, zonneschermen als overkapping



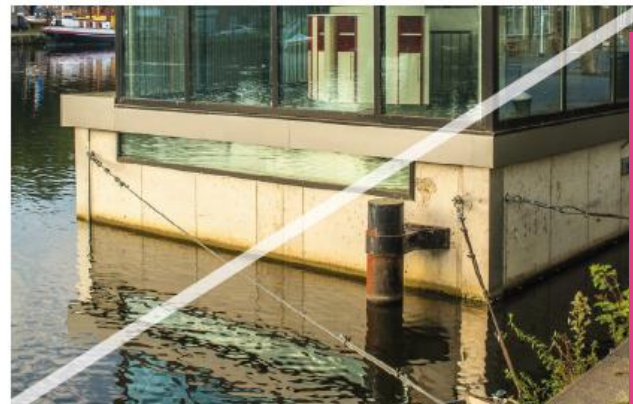
Voorbeeld horecaschip op basis van traditioneel binnenvaartschip



Vaartuig met eenvoudige hoofdvorm en symmetrische hoofdopzet, gevels van metaal en glas (hoogte boven waterlijn wijkt af van voorschriften)



Niet gewenst: vaartuigen die geen scheepsvorm hebben in de Stadshaven (zie onder 'Schepen', 1b.)



Verweren of vervuilen van drijflichaam tegenaan

Uitgangspunten voor:

- Vorm
- Gevelcompositie
- Materiaal
- Kleur
- Details
- Reclame



Horecavoorziening		
Uitgangspunten	Opbrengsten	Onderzoek OBP
<ul style="list-style-type: none"> Ruimte bieden voor de exploitatie van horeca; 	<ul style="list-style-type: none"> Een deel van de belanghebbenden wil geen horecavoorziening; Zorgen over de drukte die deze voorziening mee brengt; Zorgen over geluidsoverlast en de eindtijd; Zorgen over uitzicht vanaf de Stadshaven en vanuit de rivier, ook door uitstraling van boot; Is het mogelijk de voorziening op het land te realiseren? Horeca draagt bij aan de toeristisch-recreatieve functie van de Stadshaven. 	<ul style="list-style-type: none"> Alternatieve locatie overwogen, maar huidige locatie heeft de voorkeur; Onderzoek naar geluid afkomstig van extra wegverkeer en van voorziening zelf; Onderzoek naar activiteiten i.r.t. Natura 2000; Maatvoering nog niet definitief, voor onderzoek uitgegaan van maximaal 160 m² bvo, met ruimte op water (160 m²) en kade (80 m²) voor terras; Regeling over eindtijd; Uitstraling van vaartuig vastgelegd in BKP; Uitsluitend toegestaan in laagwaterseizoen.



Opbrengst vs. resultaat

BKP

- Rustig en ontspannen gebied als contrast met binnenstad
uitgangspunt meegenomen
- Geen felle kleuren of opvallende materialen
uitgangspunt meegenomen
- Voorkeur voor hout en zwart staal, eenvoudige gebouwen, optie groene daken
uitgangspunten meegenomen
- Aansluiten bij de omgeving qua signing en inrichting
uitgangspunt meegenomen
- Diverse alternatieven voor horecavaartuig aangedragen: tram, tent, vogelkijkstation, historisch schip
horeca blijft uitgangspunt van onderzoeken
historisch schip uitdrukkelijk een mogelijkheid,
keuze om vast te houden aan drijvende oplossing i.v.m. combinatie hoogwaterbestendig + verplaatsbaar



Opbrengst vs. resultaat

Inrichtingsschets

- Goede overgangen naar binnenstad (ook rolstoeltoegankelijk)
uitgangspunt meegenomen
- Parkeerterreinen vergroenen
uitgangspunt meegenomen
- Havenweg meer verblijfskarakter en minder doorgaande weg
uitgangspunt meegenomen
- Meer natuurlijk karakter, ruimte voor ommetjes, buitensport, spel, etc.
uitgangspunt meegenomen
- Positie campers en toiletgebouw ter discussie
 - *campers en toiletgebouw meer geconcentreerd op één plek, minder ver het gebied in*
 - *nabijheid toiletgebouw t.o.v. passantenhaven van belang*
 - *bestaande nutsaansluiting van belang*
 - *positie campers: haalbare plek met voldoende ruimte, minder als barrière, meer groen ingepast, minder verharding*



In gesprek

- 19.30: In twee groepen uiteen
- Groep beeldkwaliteitsplan
 - Groep bestemmingsplan
- 20.00: Groepen wisselen
- 20.30: Afsluiting



Planning

Vervolgstappen	Wanneer
Afronden onderzoeken en ontwerp BP	Mei-augustus 2023
Afronden concept BKP	Mei-augustus 2023
Bijeenkomst met betrokkenen over gezamenlijke opbrengst BKP en doorkijk BP	26 Juni 2023
Besluit van het college om het ontwerp BP ter inzage te leggen	September/oktober 2023
Bespreking ontwerp BP in raad	September/oktober 2023



Bedankt voor vanavond!